

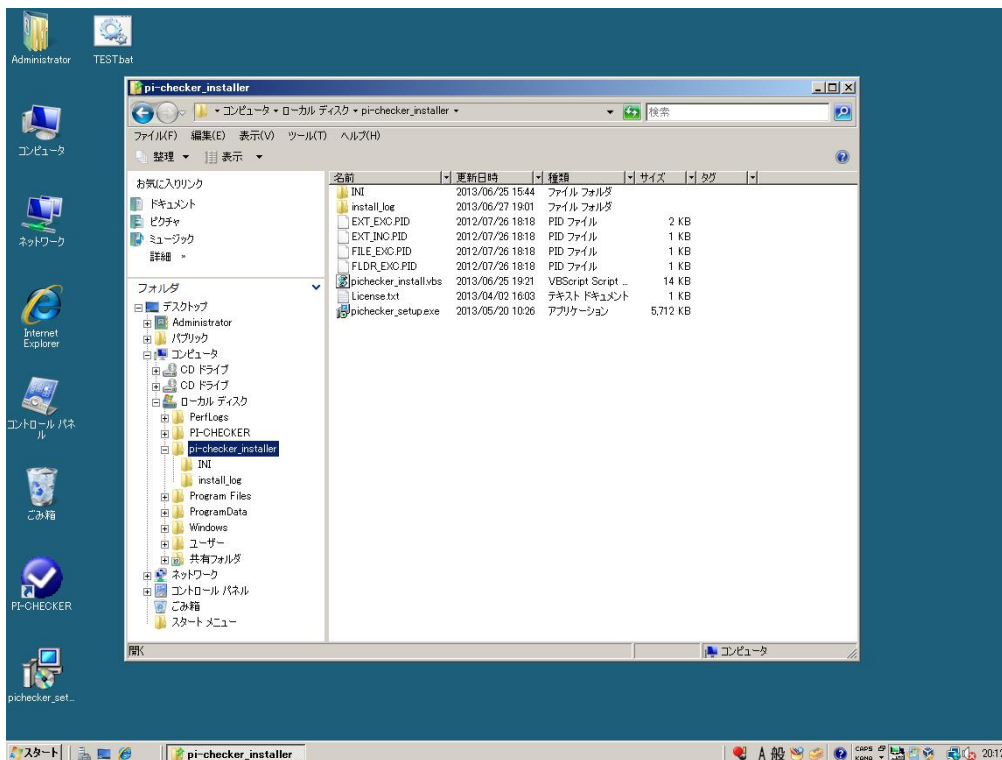
PI-CHECKERインストール資源配布用サーバ共有フォルダの共有設定方法

(Windows 2008 Server 版)

1. サーバに管理者でログインして、エクスプローラを開き、共有フォルダを作成します。

共有フォルダ名はお客様で自由に設定してかまいませんが、ここでは pi-checker_installer とします。

PI-Checker インストール資源配布用サーバ共有フォルダ例: C:¥ pi-checker_installer (D:, E:でも可)



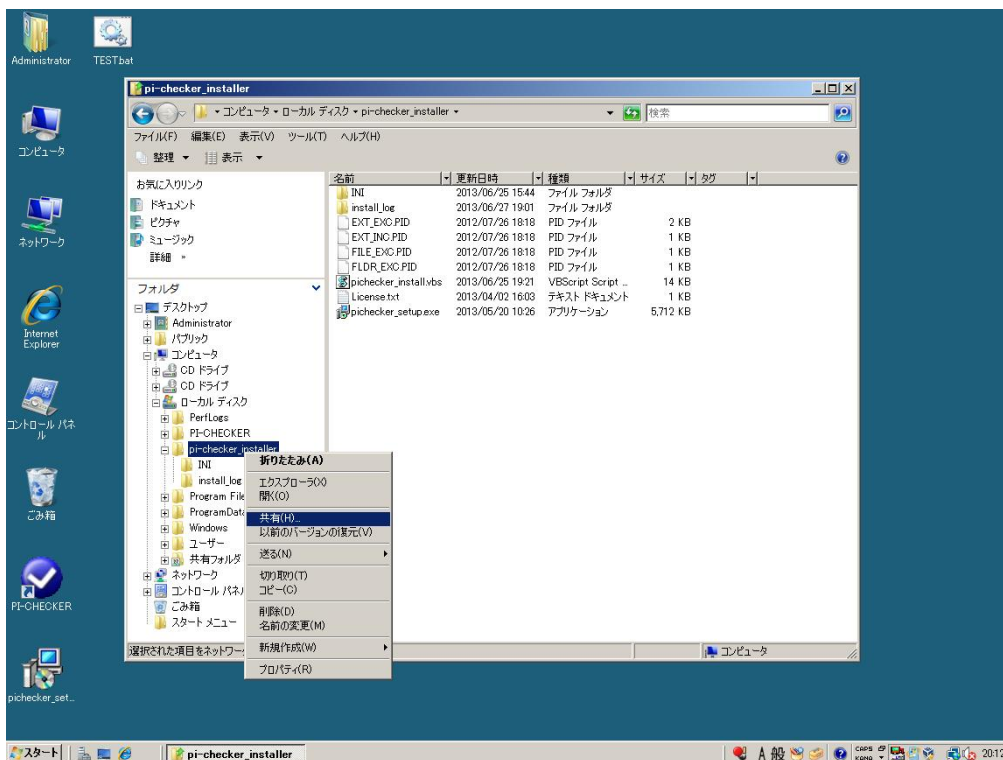
※共有フォルダ (pi-checker_installer) の中に PI-CHECKER のインストーラーファイルをコピーして下さい。

PI-CHECKER のインストーラーファイル ... pichecker_setup.exe

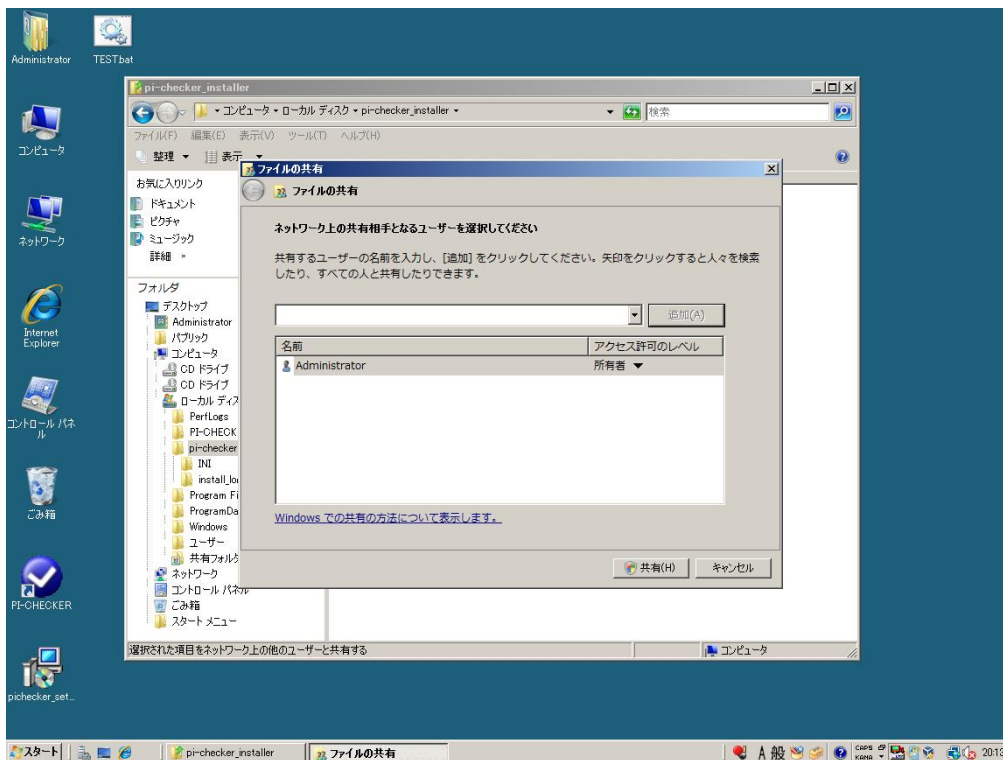
※同一条件で PI-CHECKER を運用したい場合は設定ファイルも同じように配置します。

PI-CHECKER の設定ファイル ... PI-CHECKER.INI など

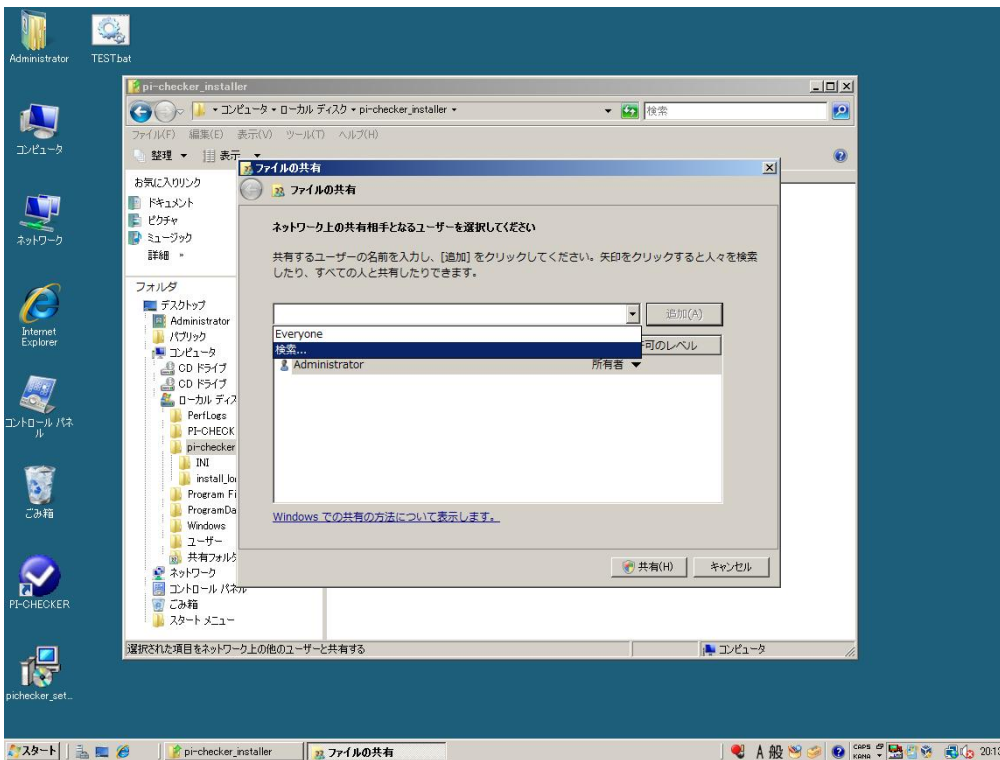
2. フォルダ「PI-CHECKER_INSTALLER」を右クリックして「共有」を選択します



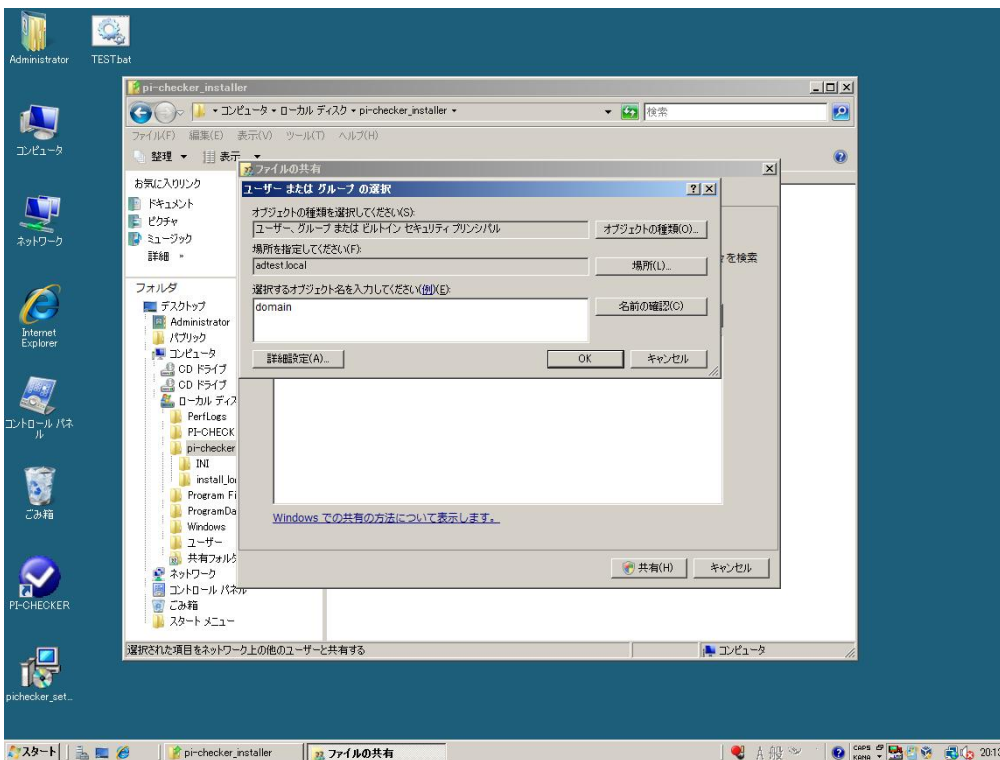
3. ファイルの共有画面が表示されます



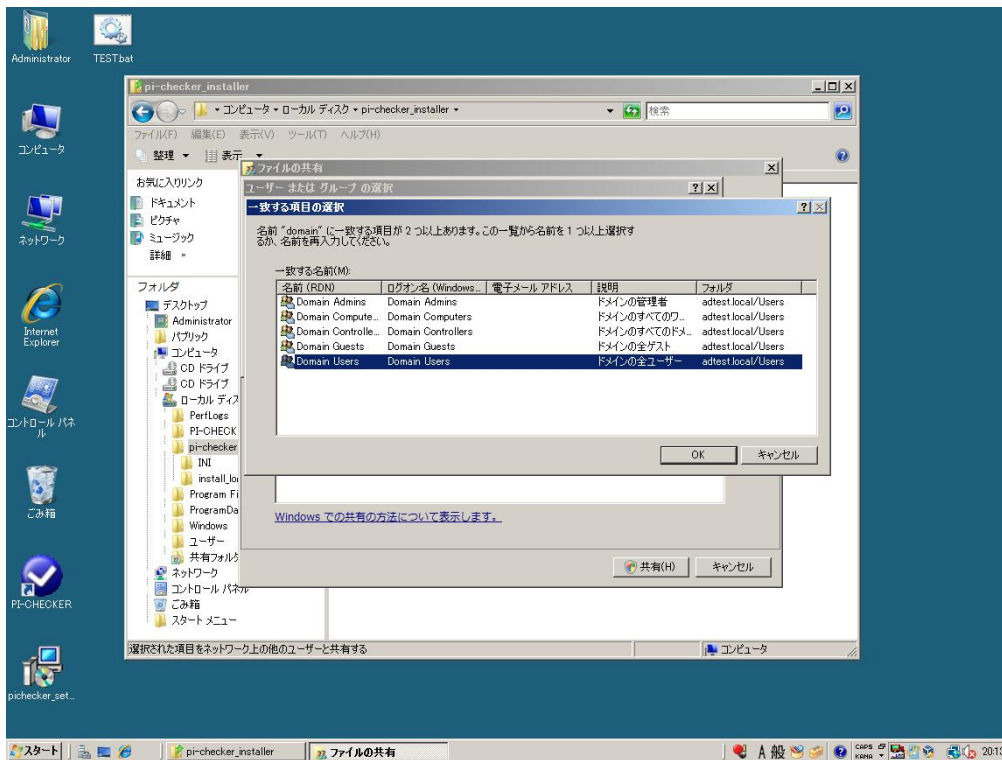
4. 検索を選択します。



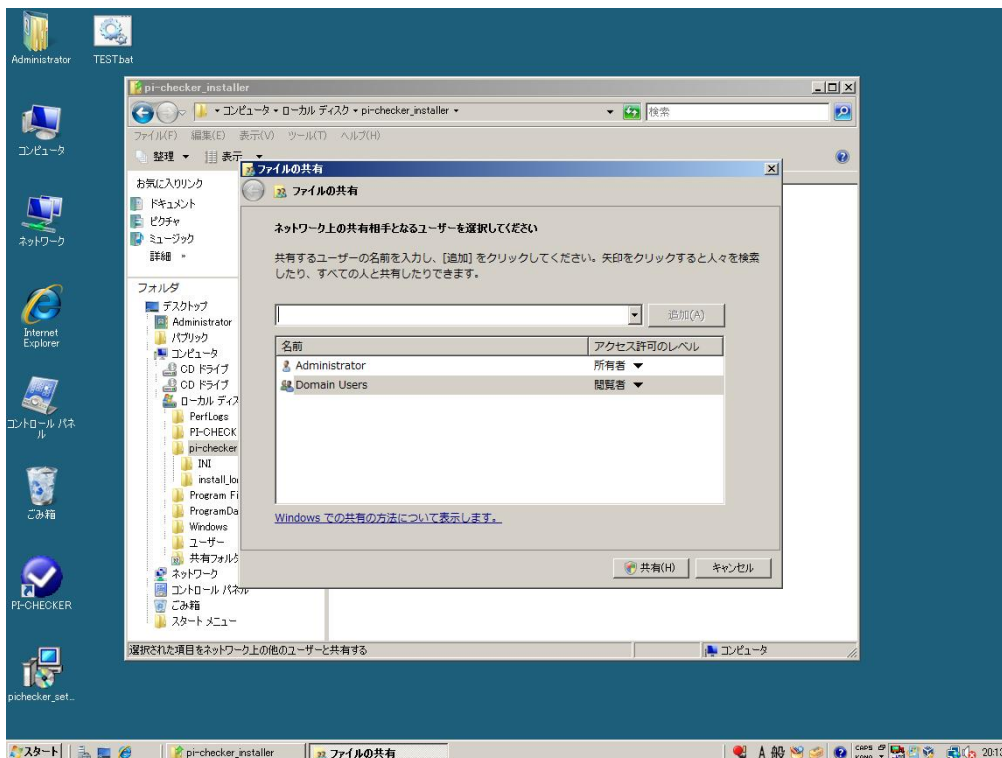
5. ユーザ または グループの選択画面で「DOMAIN」と入力して「OK」ボタンを選択します。



6. 「DOMAIN USER」を選択して「OK」ボタンを選択します。

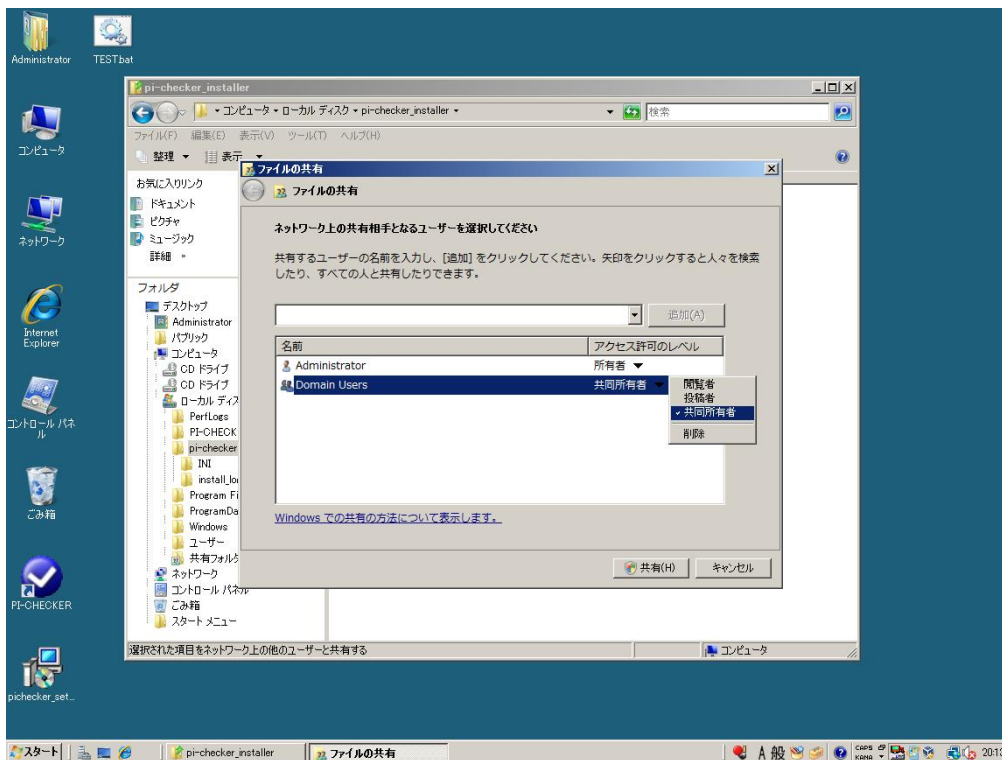


7. ファイルの共有画面に「DOMAIN USER」が追加されます。



8. 「DOMAIN USER」のアクセス許可のレベルを「共同所有者」に変更して下さい。

最後に、共有ボタンを選択して終了させて下さい。



以上